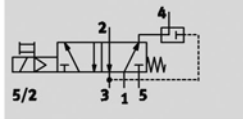


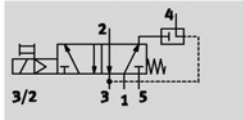
## Magnetventil Typ NVF3, Lochbild nach NAMUR

Funktion<sup>1)</sup>

5/2-Wegeventil



3/2-Wegeventil  
mit Abluftrückführung



⚡ - Spannung  
12, 24, 42, 48 V DC  
24, 42, 48, 110, 230,  
240 V AC

⚡ - Druck  
2 ... 10 bar

🌡️ - Temperaturbereich  
-5 ... +40 °C  
ATEX  
-5°C ≤ Ta ≤ +40°C



<sup>1)</sup> Durch Austauschen der Dichtplatte umstellbar

Allgemeine Technische Daten			Magnetventil mit Spule F nach Wahl	Magnetventil mit montierter Magnetspule
Ventilfunktion			5/2 oder 3/2, monostabil	
Konstruktiver Aufbau			Teller-Sitz	
Dichtprinzip			weich	
Betätigungsart			elektrisch	
Rückstellart			mechanische Feder	
Steuerart			vorgesteuert	
Strömungsrichtung			nicht reversibel	
Abluftfunktion			drosselbar	
Handhilfsbetätigung			rastend	
Befestigungsart			mit Durchgangsbohrung	
Einbaulage			beliebig	
Nennweite	[mm]		7	
Normalnenn- durchfluss	1 → 2, 2 → 3	[l/min]	900	
	Abluftrückführung 2 → 4	[l/min]	150	
C-Wert	[l/sbar]		4,2	
Pneumatischer Anschluss	1, 3, 5		G¼	
	2, 4		Lochbild nach Namur	
	Steuerabluft 84		M5	
Produktgewicht	[g]		280	360

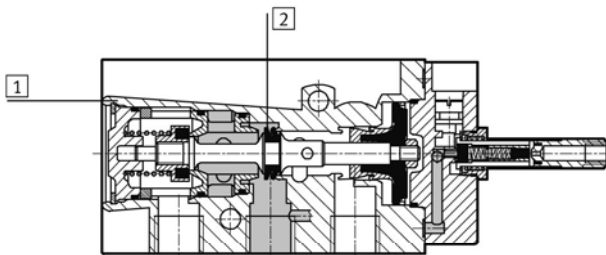
Betriebs- und Umweltbedingungen			Magnetventil mit Spule F nach Wahl	Magnetventil mit montierter Magnetspule
Betriebsmedium			Gefilterte Druckluft, geölt oder ungeölt, Filterfeinheit 40 µm	
Betriebsdruckbereich	[bar]		2 ... 10	
ATEX-			-5°C ≤ Ta ≤ +40°C	
Mediumstempe- ratur	Spule F	[°C]	-5 ... +40	
	Spule F exgeschützt	[°C]	-5 ... +40	
ATEX-Kennzeichnung			II 2 G c T6 II 2 D c 40 °C	II 2 G c T6, II 2 D c 40 °C II 2 G EEx ia IIC T6, II 2 D Ex iaD IP65 T80 °C
CE-Zeichen			nach EU-Ex-Schutz-Richtlinie (ATEX)	
Korrosionsbeständigkeit KBK			1 <sup>1)</sup>	

<sup>1)</sup> Korrosionsbeständigkeitsklasse 1 nach Festo Norm 940 070  
Bauteile mit geringer Korrosionsbeanspruchung. Transport- und Lagerschutz. Teile ohne vorrangig dekorative Anforderung an die Oberfläche z. B. im nicht sichtbaren Innenbereich oder hinter Abdeckungen

Technische Änderungen vorbehalten - *subject to change (without notice)*

Elektrische Daten		Magnetventil mit Spule F nach Wahl	Magnetventil mit montierter Magnetspule
Elektrischer Anschluss		Stecker, 3-polig, oder Kabel, 3-adrig	Kabel, 3-adrig
Betriebsspannungsbereich	[V DC]	12, 24, 42, 48	24 ±10%
	[V AC]	24, 42, 48, 110, 230, 240 bei 50 ... 60 Hz	–
Spulenkennwerte	[W]	–	0,8
Max. Eingangsleistung	[W]	–	1,46
Max. Eingangsspannung	[V]	–	48
Max. Eingangsstrom	[A]	–	0,487
Wirksame Induktivität		–	vernachlässigbar klein
Wirksame Kapazität		–	vernachlässigbar klein
Schutzart nach EN 60529		IP 65 mit Steckdose	IP 65 mit Steckdose
Schaltzeit ein	[ms]	50	50
Schaltzeit aus	[ms]	100	100

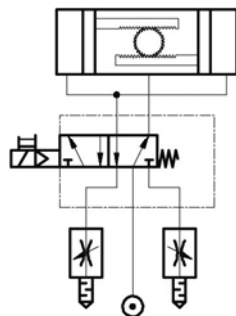
## Werkstoffe



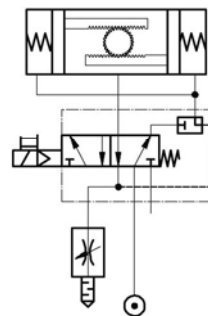
1	Gehäuse	Aluminium-Druckguss, eloxiert
2	Dichtungen	Polyamid
		LABS-haltige Stoffe enthalten

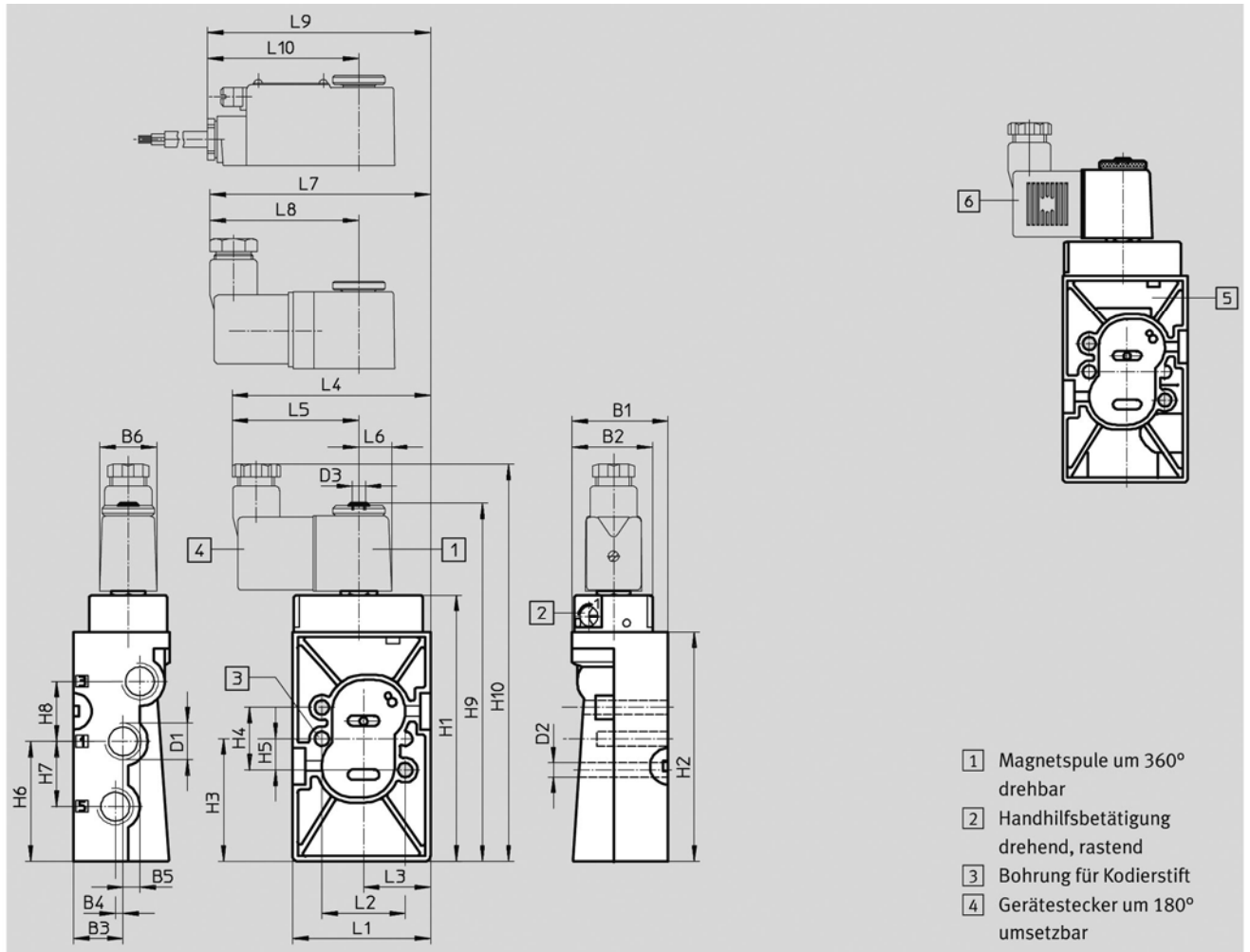
## Schaltbeispiele

5/2-Wegeventil



3/2-Wegeventil mit Möglichkeit der Abluftrückführung



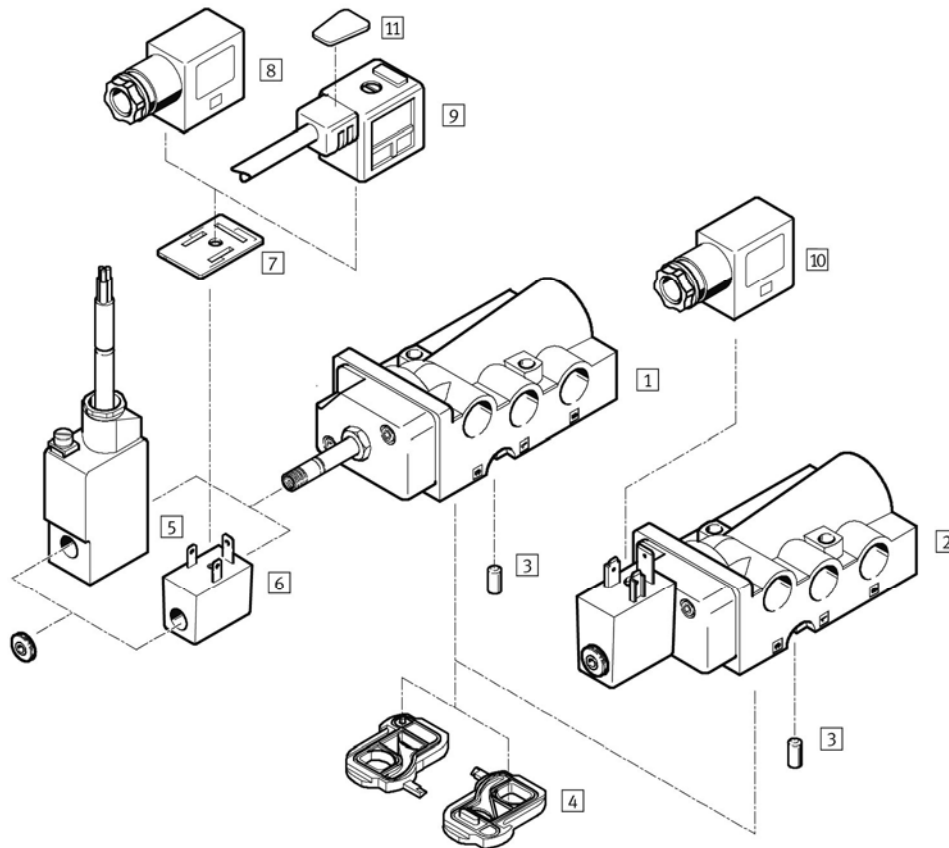


Typ	B1	B2	B3 ±0,1	B4 ±0,1	B5 ±0,1	B6	D1	D2 ∅	D3	H1	H2	H3 ±0,15	H4 ±0,15	H5 ±0,1	H6 ±0,1
NVF3-...	37	31	19	3	6,5	22	G $\frac{3}{4}$	5,5	M5	102,4	88	47	24	12	46

Typ	H7 ±0,15	H8 ±0,15	H9	H10	L1 ±0,2	L2 ±0,15	L3 ±0,1	L4	L5	L6	L7	L8	L9	L10
NVF3-...	25	23	136,4	153	53	32	27,7	76,5	49	12,5	84,7	57,2	85,3	57,8

Technische Änderungen vorbehalten - *subject to change (without notice)*

## Peripherieübersicht



Magnetventile und Zubehör		Kurzbeschreibung	→ Seite/Internet
<b>Magnetventile</b>			
1	NVF3-MOH-5/2K-1/4-EX	Magnetventil für Magnetspule F	5
2	NVF3-MOH-5/2K-1/4-IA-EX	Magnetventil mit eigensicherer Magnetspule montiert, Zündschutzart ia = Eigensicherheit	
<b>Zubehör</b>			
3	Kodierstift	im Lieferumfang enthalten	-
4	Dichtplatte	zum Umstellen der Ventilfunktion, im Lieferumfang enthalten	-
5	Magnetspule MSFG-...-M-EX und MSFW-...-M-EX	Zündschutzart m = Vergusskapselung	8
6	Magnetspule MSFG-...-EX und MSFW-...-EX	Zündschutzart nA = nicht funkend	
7	Leuchtdichtung MF-LD	zur Anzeige des Schaltzustands	
8	Steckdose MSSD-F-M16	Einsatz um 180° umsetzbar. Zündschutzart nA = nicht funkend für Magnetspulen der Position 6	
9	Steckdose mit Kabel KMF	Einsatz um 180° umsetzbar	
10	Steckdose MSSD-V-M16	Einsatz um 180° umsetzbar. Zündschutzart ia = Eigensicherheit für Magnetspule der Position 2	
11	Bezeichnungsschilder KMC/F/V-BZ	zur Bezeichnung der Steckdosen	